



Visão Geral

No **cenário doméstico**, o mês de outubro foi caracterizado pela reprecificação dos ativos na economia local, trazendo um viés de maior aversão à risco. Contribuiu para esse efeito, a aprovação da PEC dos precatórios elevando o teto de gastos através da mudança da metodologia de referência na apuração dos gastos públicos, abrindo espaço para financiar o novo programa social, o Auxílio Brasil. Na avaliação do mercado financeiro, esta ação de aumentar a referência de gastos ao invés de propor revisão mais estruturada na qualidade do consumo do orçamento traduziu-se em uma reprecificação do risco no mercado local.

No **cenário internacional**, o principal tema de atenção dos bancos centrais é a aceleração da inflação global e as respectivas decisões de política fiscal e monetária. O desarranjo nas cadeias produtivas decorrente da pandemia somada à pressão nos preços de energias sugerem uma continuidade do processo inflacionário, distanciando dos patamares mais baixos até então praticados nas economias. A materialização deste cenário econômico indica um aperto nas condições financeiras a nível global com um aumento no custo de capital.



Juros - Alta



Câmbio - Alta



Bolsa - Queda

Em Outubro, o **COPOM**¹ acelerou o ritmo de ajuste, elevando a **Taxa SELIC**² em **1,50%**, para o patamar de **7,75%**. O Comitê também sinalizou que manterá a magnitude do aumento para as próxima reunião em dezembro. O destaque da ata está no potencial da desancoragem das expectativas inflacionárias, principalmente derivada da piora no cenário fiscal.

O **IPCA**³ fechou o mês em **+1,25%**, representando a maior variação mensal neste ano, evidenciando a continuidade da pressão na inflação.

O **dólar** encerrou Outubro cotado a **R\$/US\$ 5,64** com valorização mensal de **3,74%** frente ao Real.

Embora o atrativo diferencial de juros local em comparação aos patamares internacionais, o cenário fiscal impacta negativamente para a performance do Real.

O **IBrX**⁵ fechou o mês de Outubro ligeiramente **acima dos 44 mil pontos**, com desvalorização mensal de **-6,81%** no período.

O conturbado ambiente políticos associado a trajetória fiscal explicam a queda da bolsa brasileira, assim como demais classes de ativos do mercado brasileiro.



Cenário macro nacional (projeções mercado)

	2021	2022
Juros (SELIC)	8,25%	11,00%
Inflação (IPCA)	9,90%	5,00%
PIB	4,80%	0,80%
Dólar (R\$/USD)	5,50	5,50



Cenário externo (projeções mercado)

PIB	2021	2022
EUA	6,00%	5,20%
Europa	5,10%	4,20%
China	8,00%	5,60%
Mundo	5,90%	4,90%



Índices

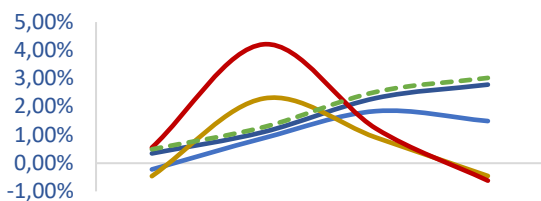
	Jan	Fev	Mar	Abr	Mai	Jun	Jul	Ago	Set	Out	Nov	Dez	
CDI	0,15%	0,13%	0,20%	0,21%	0,27%	0,31%	0,36%	0,43%	0,44%	0,49%	-	-	3,60%
IPCA ³	0,25%	0,86%	0,93%	0,31%	0,83%	0,53%	0,96%	0,87%	1,16%	1,25%	-	-	8,24%
IBOV	-3,32%	-4,37%	6,00%	1,94%	6,16%	0,46%	-3,94%	-2,48%	-6,57%	-6,74%	-	-	-13,04%
IBrX ⁴	-3,03%	-3,45%	6,04%	2,84%	5,92%	0,63%	-3,99%	-3,25%	-6,99%	-6,81%	-	-	-12,40%
R\$/Dólar	5,48	5,53	5,70	5,40	5,23	5,00	5,12	5,14	5,44	5,64	-	-	5,64
	5,37%	0,99%	3,02%	-5,16%	-3,17%	-4,40%	2,39%	0,42%	5,76%	3,74%	-	-	8,59%
MSCI BRL ⁵	4,24%	4,46%	5,01%	-0,35%	-2,02%	-3,18%	4,85%	2,30%	1,29%	9,22%	-	-	28,29%
IMA-S ⁶	0,22%	0,05%	0,17%	0,07%	0,35%	0,35%	0,45%	0,44%	0,49%	0,58%	-	-	3,23%
IRF-M ⁷	-0,80%	-1,18%	-0,84%	0,84%	0,20%	0,21%	-0,47%	-0,60%	-0,33%	-2,63%	-	-	-5,50%
IMA-B5 ⁸	0,11%	-0,60%	0,34%	0,87%	0,69%	-0,13%	0,03%	0,15%	1,00%	-1,24%	-	-	1,22%
IMA-B5+ ⁹	-1,69%	-2,33%	-1,17%	0,45%	1,38%	0,83%	-0,76%	-2,22%	-1,26%	-3,87%	-	-	-10,25%

¹COPOM: Comitê de Política Monetária; ²SELIC: Taxa básica de juros do Brasil; ³IPCA: Índice de Preços ao Consumidor Amplo (principal indicador de inflação); ⁴FED: Federal Reserve (Banco central Americano); ⁵IBrX: Índice Brasil das ações mais negociadas na Bovespa; ⁶MSCI BRL: Índice de performance de ações globais (em BRL); ⁷IMA-S – títulos pós-fixados pela taxa Selic; ⁸IRF-M – títulos prefixados; ⁹IMA-B5 – títulos indexados pelo IPCA com vencimento até 5 anos; ⁹IMA-B5+ – títulos indexados pelo IPCA com vencimento acima de 5 anos.



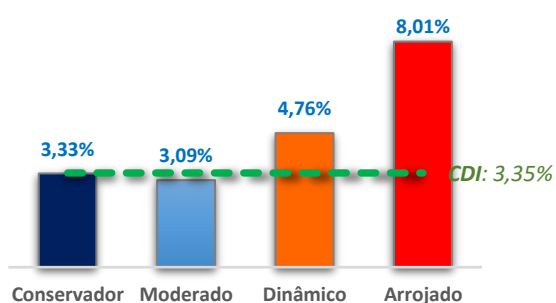
Rentabilidade dos Perfis

Acumulado 2021



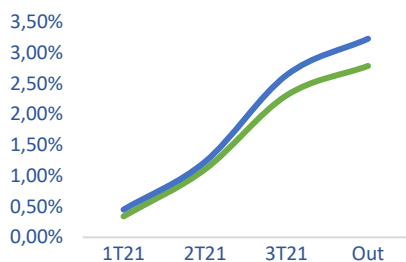
	1T21	2T21	3T21	Out
Conservador	0,34%	1,10%	2,30%	2,78%
Moderado	-0,22%	0,89%	1,84%	1,49%
Dinâmico	-0,46%	2,29%	0,91%	-0,45%
Arrojado	0,55%	4,21%	1,23%	-0,62%
CDI	0,49%	1,28%	2,52%	3,02%

Últimos 12 Meses



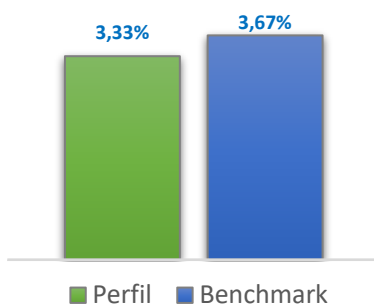
Perfil Conservador

Acumulado 2021



	1T21	2T21	3T21	Out
Perfil	0,34%	1,10%	2,30%	2,78%
Referência	0,45%	1,23%	2,63%	3,23%

Últimos 12 Meses



Comentários

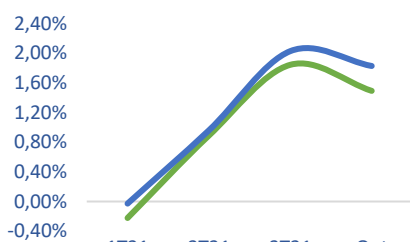
No mês de Outubro, a carteira apresentou desempenho de **+0,47%** enquanto a referência do perfil foi de **+0,58%**.

A estratégia de alocação de recursos segue predominantemente em juros pós fixados.



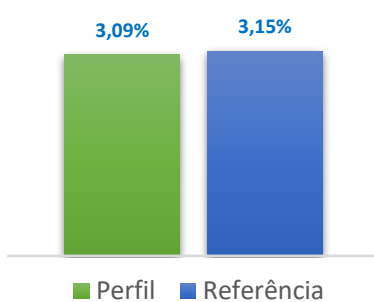
Perfil Moderado

Acumulado 2021



	1T21	2T21	3T21	Out
Perfil	-0,22%	0,89%	1,84%	1,49%
Referência	-0,03%	0,96%	2,03%	1,83%

Últimos 12 Meses



Comentários

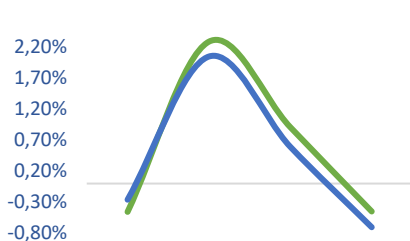
A carteira esteve composta por ativos pós e pré-fixados, inflação e crédito privado. Na avaliação mensal, a carteira apresentou rentabilidade de **-0,35%**, inferior ao índice de referência do perfil foi de **-0,20%**.

A parcela de investimentos em juros pré-fixados pressionaram os resultados mensais da carteira.



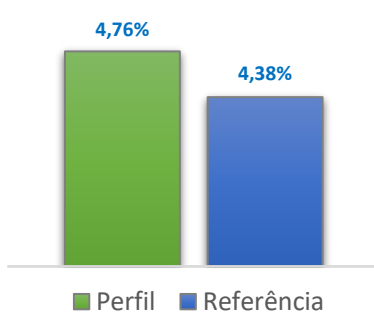
Perfil Dinâmico

Acumulado 2021



	1T21	2T21	3T21	Out
Perfil	-0,46%	2,29%	0,91%	-0,45%
Referência	-0,26%	2,05%	0,59%	-0,70%

Últimos 12 Meses



Comentários

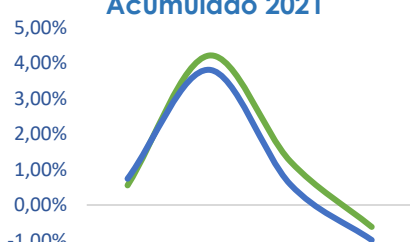
A carteira apresentou rentabilidade mensal de **-1,35%**, inferior ao seu benchmark **-1,29%**.

O resultado negativo do mês advém da maior aversão ao risco no mercado financeiro, refletindo nos preços dos ativos locais.



Perfil Arrojado

Acumulado 2021



	1T21	2T21	3T21	Out
Perfil	0,55%	4,21%	1,23%	-0,62%
Referência	0,74%	3,81%	0,58%	-0,99%

Últimos 12 Meses



Comentários

O resultado negativo mensal de **-1,83%**, a carteira foi inferior referência de **-1,56%** no mês.

A alocação em bolsa brasileira justificou a queda na rentabilidade do perfil, enquanto as demais classes de ativos da carteira contribuíram no resultado em termos absolutos.

*Referências: Perfil Conservador - 100% IMA-S; Perfil Moderado - 65% IMA-S + 10% IRF-M + 25% IMA-B5; Perfil Dinâmico - 75% (60% IMA-S + 10% IRFM + 25% IMA-B5 + 5% IMA-B5+) + 15% IBrX + 10% CDI; Perfil Arrojado - 52% (55% IMA-S + 15% IRFM + 25% IMA-B5 + 5% IMA-B5+) + 30% IBrX + 10% CDI + 8% MSCI;