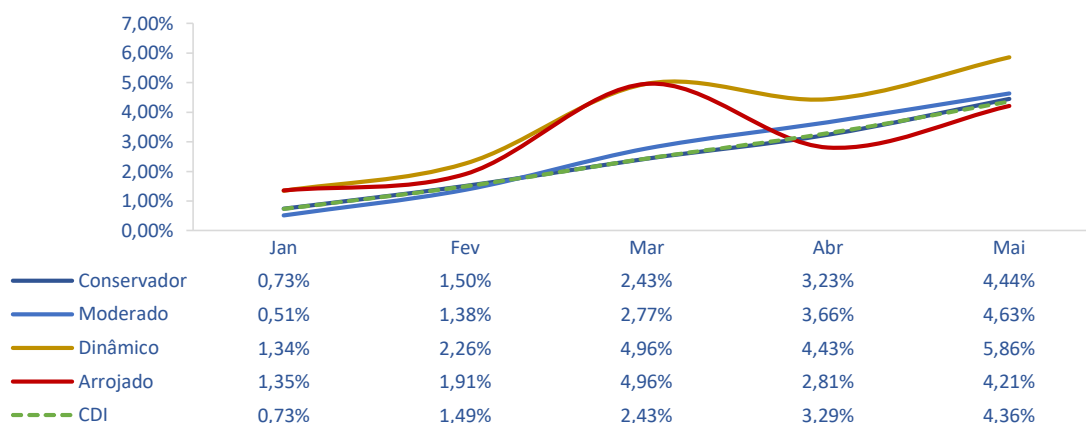




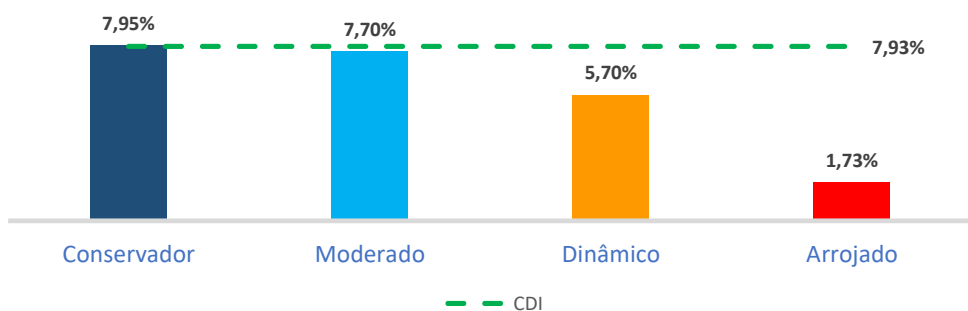
Rentabilidade dos Perfis 2022



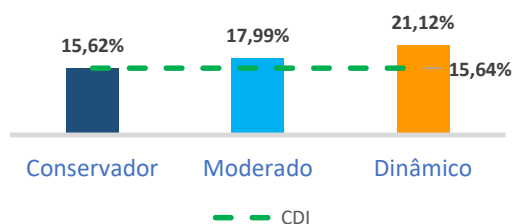
Nota: rentabilidade acumulada



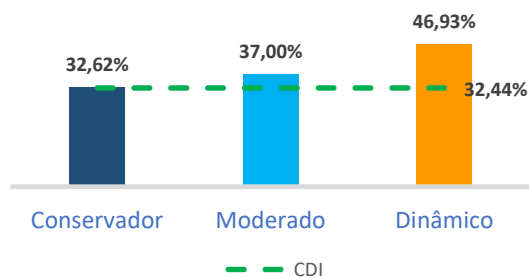
Últimos 12 Meses



Últimos 36 meses



Últimos 60 meses



Nota: o Perfil Arrojado teve início em janeiro de 2020



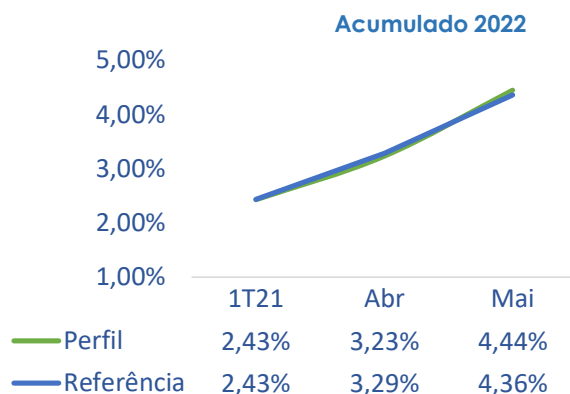
Índices

	Jan	Fev	Mar	Abr	Mai	Jun	Jul	Ago	Set	Out	Nov	Dez	2022
CDI	0,73%	0,76%	0,93%	0,83%	1,03%	-	-	-	-	-	-	-	4,36%
IPCA ¹	0,54%	1,01%	1,62%	1,06%	0,47%	-	-	-	-	-	-	-	4,78%
IBOV	6,98%	0,89%	6,06%	-10,10%	3,22%	-	-	-	-	-	-	-	6,23%
IBrX ⁴	6,87%	1,46%	5,96%	-10,11%	3,23%	-	-	-	-	-	-	-	6,61%
R\$/Dólar	5,36	5,14	4,74	4,92	4,73	-	-	-	-	-	-	-	4,73
	-4,00%	-4,07%	-7,81%	3,83%	-3,87%	-	-	-	-	-	-	-	-15,26%
MSCI BRL ⁵	-9,86%	-5,03%	-6,29%	-4,37%	-4,38%	-	-	-	-	-	-	-	-26,64%
IMA-S ⁶	0,83%	0,92%	0,91%	0,69%	1,11%	-	-	-	-	-	-	-	4,54%
IRF-M ⁷	-0,08%	0,58%	0,84%	-0,12%	0,58%	-	-	-	-	-	-	-	1,82%
IMA-B5 ⁸	0,11%	1,06%	2,61%	1,56%	0,78%	-	-	-	-	-	-	-	6,25%
IMA-B5+ ⁹	-1,61%	0,01%	3,56%	0,08%	1,16%	-	-	-	-	-	-	-	3,17%

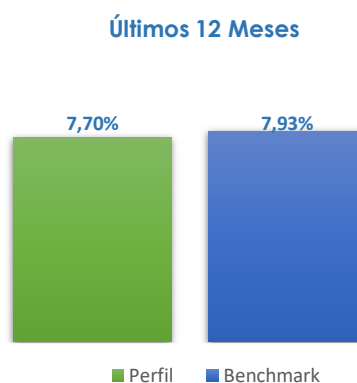
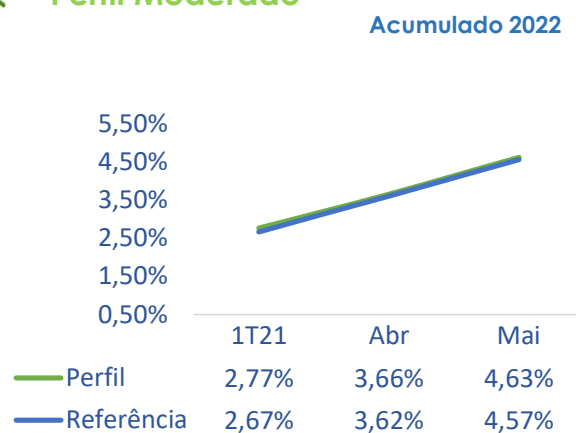
¹COPOM: Comitê de Política Monetária; ²SELIC: Taxa básica de juros do Brasil; ³IPCA: Índice de Preços ao Consumidor Amplo (principal indicador de inflação); ⁴FED: Federal Reserve (Banco central Americano); ⁵IBrX: Índice Brasil das ações mais negociadas na Bovespa; ⁶MSCI BRL: Índice de performance de ações globais (em BRL); ⁷IMA-S – títulos pós-fixados pela taxa Selic; ⁸IRF-M – títulos prefixados; ⁹IMA-B5 – títulos indexados pelo IPCA com vencimento até 5 anos; ¹⁰IMA-B5+ – títulos indexados pelo IPCA com vencimento acima de 5 anos.



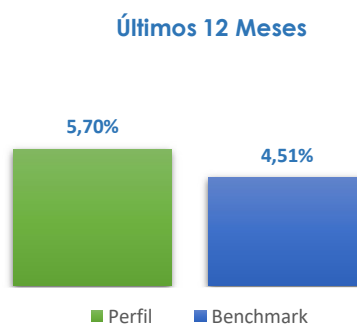
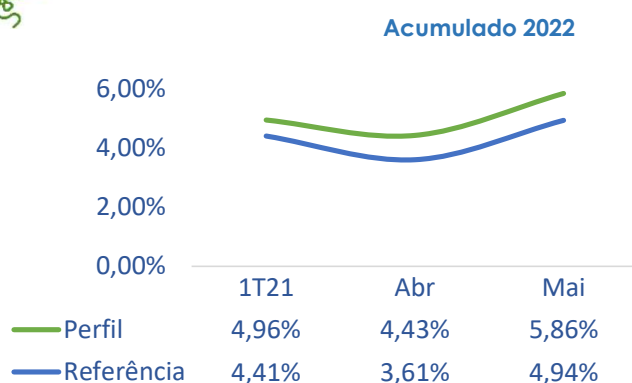
Perfil Conservador



Perfil Moderado



Perfil Dinâmico



Perfil Arrojado

